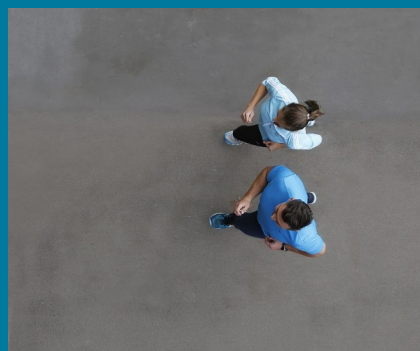
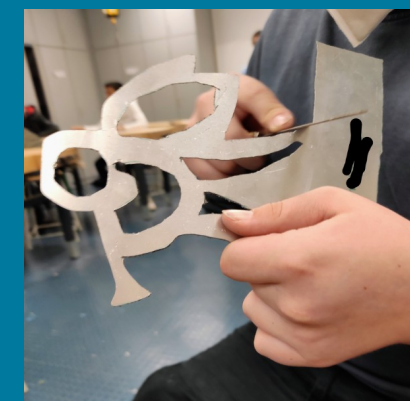




IGS Auguste Cornelius Mainz-Hechtsheim



Das Wahlpflichtfach Talente entdecken und fördern



- WPF Grundinformationen (5 -10 Min.)
- Kurzvorstellung WPF
- Das Wahlverfahren und organisatorische Fragen (5 – 10 Min.)
- Vorstellung der einzelnen WPF im Markt der Möglichkeiten

Was ist ein Wahlpflichtfach?



- Ein neues Hauptfach ab Klasse 6,
- um Neigungen und individuellen Stärken zu fördern,
- wird in Kursen unterrichtet,
- Hauptfach, mit vier Stunden pro Woche,
- Kursarbeiten (Klassenarbeiten).

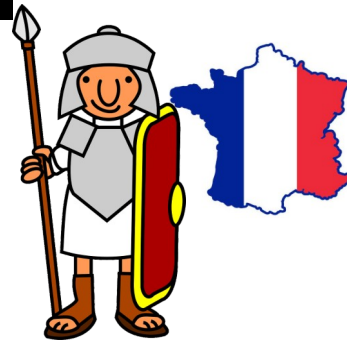
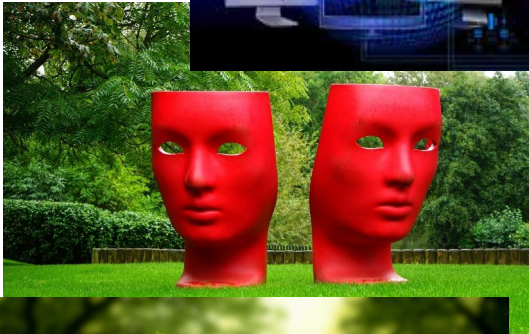
Welche Fächer stehen zur Auswahl?



Arbeit- Wirtschaft- Technik

Computer/Information Technologie

Darstellendes Spiel/Theater

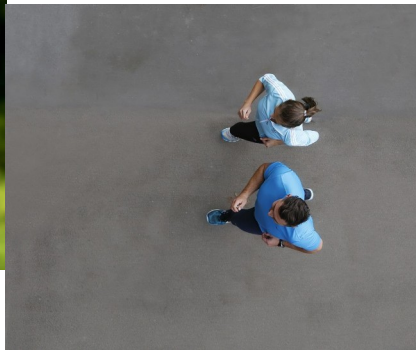


Französisch

Latein



Ökologie



Sport und Gesundheit



[Aktuelles](#) [Schwerpunkte](#) [Jahrgänge](#) [Schulgemeinschaft](#) [Ganztag](#) [Service](#) [X-time](#) [Archiv](#)

Wahlpflichtfächer

[AGs und Wahlfächer](#)

[Projektschule Lesen](#)

[MuT](#)

[Gesangs- und Bläserklassen](#)

[Naturwissenschaften](#)

[05er Klassenzimmer](#)

[Prävention](#)

[Schwerpunktschule](#)

[digitale Schule](#)

[Schülerprojekte](#)

[Berufsorientierung](#)

[Ausbildung](#)

Wahlpflichtfächer

Das Wahlpflichtfach wird an unserer Schule zum 6ten Schuljahr aus einem schujahresbezogenen Angebot der folgender Fächer gewählt. Mit der Wahl eines weiteren Faches werden die persönlichen Neigungen, Interessen und individuellen Stärken unserer SchülerInnen gefördert (Differenzierung nach Neigung).

[Arbeit-Wirtschaft-Technik](#)

[Computer/Information/Technologie](#)

[Darstellendes Spiel / Theater](#)

[Französisch](#)

[Latein](#)

[Ökologie](#)

[Sport und Gesundheit](#)

ab 19.02.2024	Vorstellung der Wahlpflichtfächer für Ihr Kind
ab 11.03.2024	Schnuppern der Wahlpflichtfächer
05.03.2024	Elterninformationsabend / Wahl des WPF
ab 18.03.2024	Stärken erkennen und benennen
Nach den Osterferien	Abgabe Wahlzettel zum WPF


Mein Stärkenzettel

Mein Name: _____


Klasse: _____

Datum: _____



 Markiere die Aussagen, die vollständig zu dir passen mit einer Farbe (leicht schraffieren).

... ich kann mir neue Vokabeln sehr schnell merken. (S)	... ich kann schnell neue Bewegungen lernen. (SP)
... ich habe viel Geduld, bis ich eine Lösung für ein Problem gefunden habe. (N / S)	... ich lese gerne und kann mir Texte gut merken und auswendig lernen. (S / K)
... ich beschäftige mich und löse gerne auch knifflige Matheaufgaben. (N / T)	... ich kann mich gut in die Gefühle anderer hineinversetzen. (K)
... ich kann Spiele sehr gut im Team spielen. (SP / K)	... ich experimentiere gerne, um damit etwas Neues zu entdecken. (N)
... ich kann gut und geduldig Dinge ausschneiden und basteln. (K)	... ich erkenne schnell Ordnung, z. B. in Zahlenreihen oder Grafiken. (N / T)
... ich interessiere mich für Programmieren und Entwickeln von Apps (T)	... ich habe Spaß daran gegen andere in Wettkampfsituationen anzutreten. (SP)
... ich habe einen großen Wortschatz und kann mich sprachlich gut ausdrücken. (S)	... ich habe Spaß an handwerklicher Gestaltung, baue/ bastle gerne. (K / T)
... ich traue mich vor Anderen Gedichte oder Texte vorlesen. (K)	... ich kann mir Abläufe im Körper von Lebewesen gut vorstellen. (SP / N)
... ich kann meine Gefühle vor anderen gut ausdrücken. (K)	... ich habe Interesse daran Sprache und Grammatik zu verstehen. (S)
... ich habe beim Sport große Ausdauer und Durchhaltevermögen. (SP)	... ich habe schnell Ideen, wie ich Dinge verschönern oder gestalten kann. (K)
... ich spreche gerne mit anderen Menschen. (K / S)	... ich kann gut und sehr ordentlich zeichnen. (K / N)
... ich habe Interesse daran, wie technische Dinge im Detail funktionieren. (N)	... ich kann mir neue Fachbegriffe schnell merken und anwenden. (S / N / SP / T)
... ich interessiere mich für Pflanzen/ Tiere und wie man diese schützen kann. (N)	... ich spreche gerne in einer fremden/neuen Sprache. (S)
... ich recherchiere gerne, auch im Internet (T)	... ich interessiere mich für Geschichte und andere Kulturen. (S)

 Auswertung: Zähle die Buchstaben in den schraffierten/bunten Zeilen zusammen.

S (Sprache) = _____ N (Naturwissenschaft) = _____ SP (Sport) = _____ K (Kreativität) = _____ T (Technik) = _____



Und? Welche Buchstaben kommen am meisten bei dir vor? Was sagt das über deine Stärken? Schreibe in einem Satz auf:

Ich bin/ Ich kann ... _____

Datum: _____

Unterschrift Schüler / Schülerin _____

Unterschrift Eltern _____

Welches WPF würdest du wählen?



Du hast nun du deine Stärken, Talente und Interessen selbst eingeschätzt hast sowie die einzelnen WPF kennengelernt. Welche WPFs würden dein größtes Interesse wecken, um deine Stärken weiter auszubauen?

Gib zwei Stück durch ankreuzen an. Du erhältst von deinen Tutorinnen und Tutoren eine Rückmeldung, welche WPFs sie dir empfehlen würden.

Wahlpflichtfach	Schwerpunkt	Mein Interesse	Empfehlung Tutor*innen
DS/Theater	K (Schauspiel und Theater)		
AWT	K / T (Technik und Kreativität)		
CIT	N / T (Computertechnik)		
Öko	N (Lebewesen und Umwelt)		
<u>SpuG</u>	N / SP (Körper und Sport)		
Französisch	S (neue Sprache und Kultur)		
Latein	S (neue Sprache und Kultur)		

Unterschrift Schüler /Schülerin

Unterschrift Eltern

Unterschrift Tutorin/ Tutor

- Wählen Sie mit Ihrem Kind zwei Wahlfächer auf dem Wunschzettel aus.
- Unterschreiben Sie diesen und geben ihn der Schule bis zum... an die Klassenleitung zurück

Die verbindliche Wahl des Wahlpflichtfaches



Gib jetzt zusammen mit deinen Eltern deinen echten Wahlwunsch für das Wahlpflichtfach ab.

Du kannst einen Erstwunsch und einen Zweitwunsch ankreuzen. Die Wahl ist nur mit Unterschrift gültig.

Wahlpflichtfach	1. Wunsch	2. Wunsch
CIT <i>(Computer/Information/Technologie)</i>		
Öko <i>(Ökologie)</i>		
<u>SpuG</u> <i>(Sport und Gesundheit)</i>		
Französisch		
Latein		
AWT <i>(Arbeit- Wirtschaft – Technik)</i>		
DS/Theater <i>(Darstellendes Spiel/Theater)</i>		

Unterschrift Schülerin Schüler

Ort, Datum und Unterschrift Eltern

Unterschrift Stufenleitung 5/6

HINWEIS: Bitte beachten Sie bei der Wahl des **WPF Latein** das gesonderte Elterninformationsschreiben zur Fachleistungsdifferenzierung ab dem Schuljahr 8.

Abitur?

Jedes Wahlpflichtfach führt in die Oberstufe



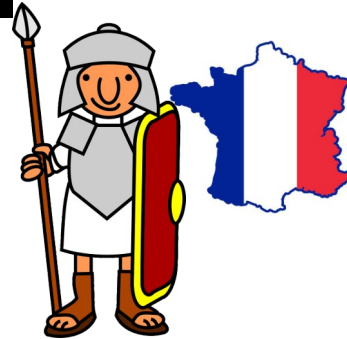
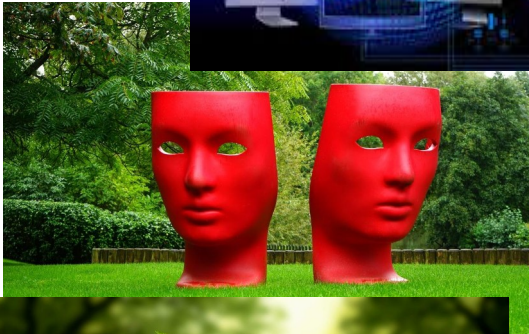
IGS Auguste Cornelius
Mainz-Hechtsheim



Arbeit- Wirtschaft- Technik

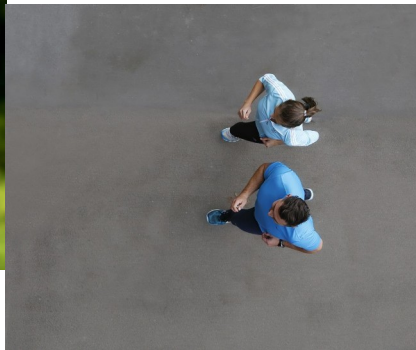
Computer/Information Technologie

Darstellendes Spiel/Theater



Französisch

Latein



Ökologie

Sport und Gesundheit

- Das Wahlpflichtfach soll die Stärken und Neigungen Ihres Kindes fördern.
- Das Fach wird verbindlich bis zum 9. bzw. 10 Schuljahr gewählt.
- Mit jedem gewählten WPF sind alle Schulabschlüsse, die unsere Schule anbietet, erreichbar.
- Die Wahl muss bei den Tutor*innen abgegeben werden
- Bei Fragen zur Wahl des Wahlpflichtfachs sprechen Sie gerne die TutorInnen Ihrer Klasse an.
- Anfang Mai erfahren Sie, welches WPF es geworden ist.